



## LES APPARTEMENTS DE MAÉ VAL THORENS



BIENVENUE AUX APPARTEMENTS DE MAE

Résidences La Vanoise et les Olympiades.

<https://les-appartements-de-mae-valthorens.fr>



## Les Appartements De Maé / Severine et Florent GUENOT

☎ 06 86 14 36 09  
☎ 06 85 91 96 96

**A** Appartement VANOISE 251 : Résidence la Vanoise n°251, Quartier Caron, 73440 Val Thorens

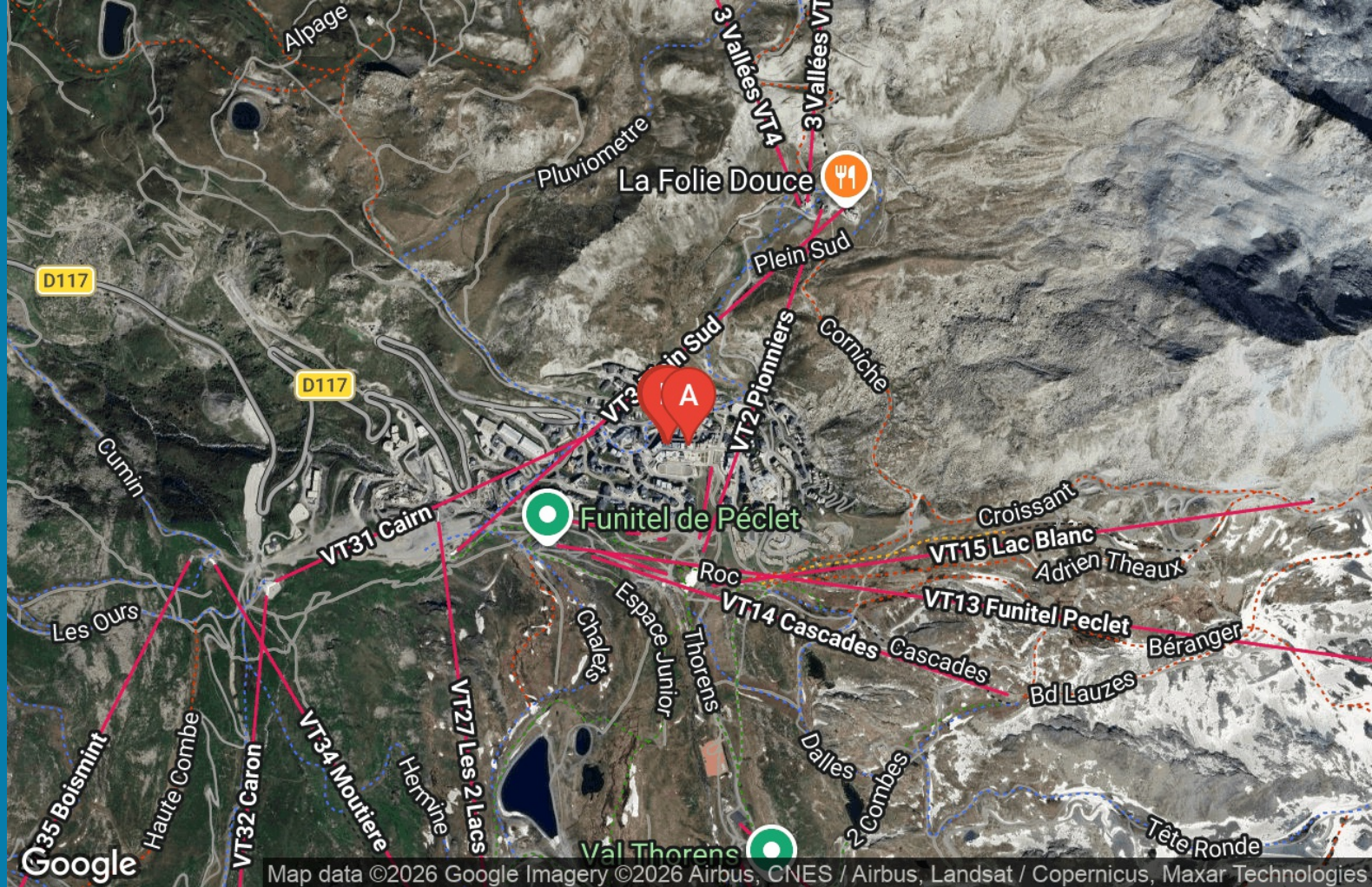
**B** Appartement THORENS 203 : Les Olympiades n°203 A, Quartier Caron, 73440 Val Thorens

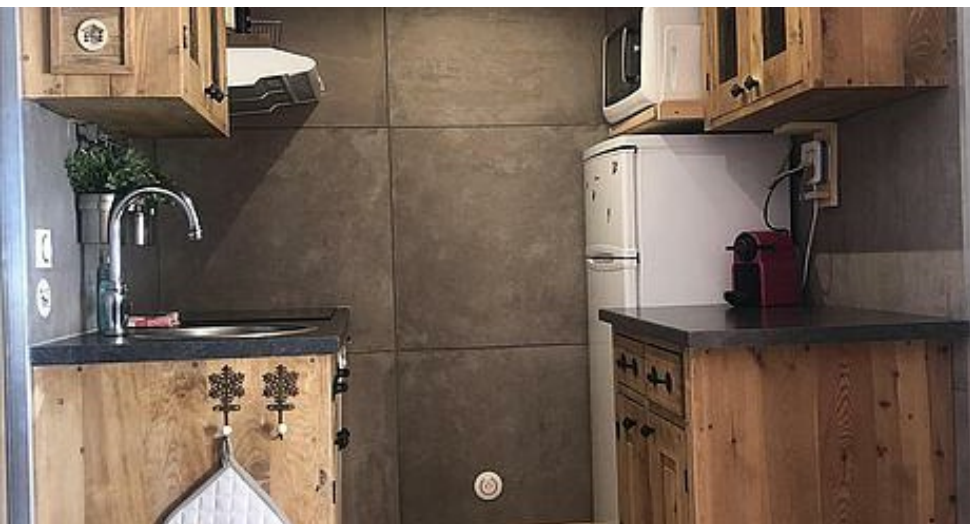
**C** Appartement PECLET 221 : Appt Peclet 221, 73440 Val Thorens

**D** Appartement BELLEVILLE 225 : Les Olympiades n°225B, Quartier Caron, 73440 Val Thorens

**E** Appartement MAURIENNE 201 : , Grande Rue 73440 Val Thorens

**F** Appartement MADELEINE 204 : , Grande





## Appartement VANOISE 251



Apparteme  
nt



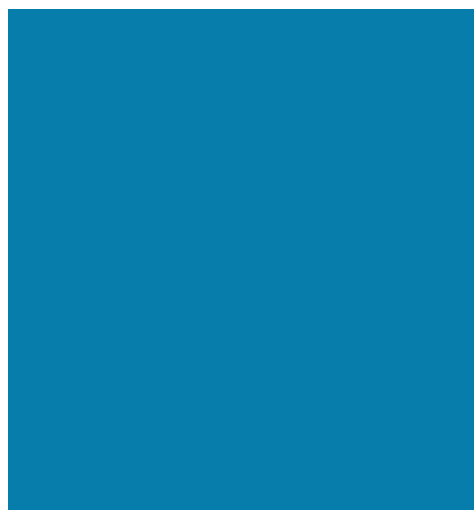
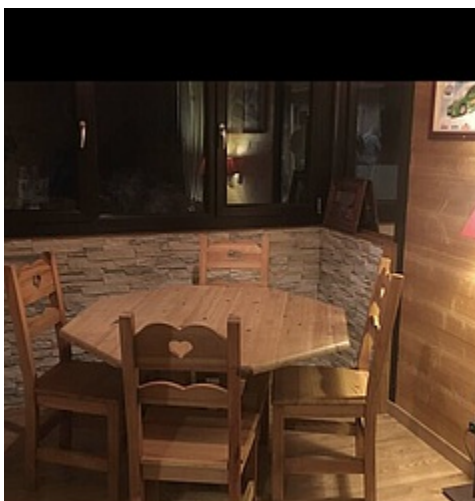
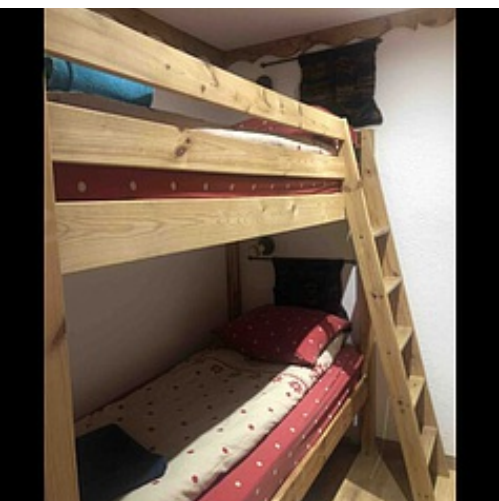
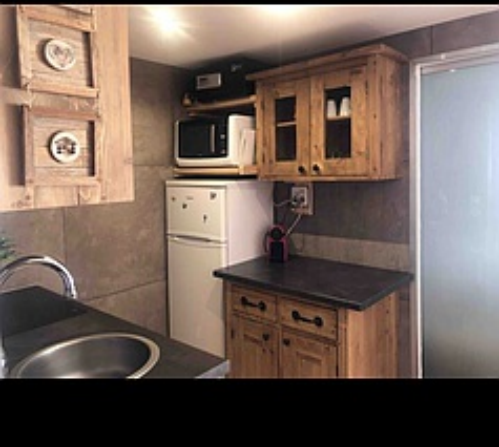
4  
personnes  
(Maxi: 4  
pers.)



0  
chambre  
2  
cabines



33  
m2



Val Thorens, Quartier Caron, Résidence la **Vanoise n° 251**  
**Appartement 4 personnes, 33 m<sup>2</sup>**, 2ème étage avec ascenseur,  
Exposition Sud-Est, Vue montagne, Commerces et centre sportif à  
proximité, skis aux pieds

**Label qualité hébergement : 3 Flocons or , Label Famille plus**

**Cuisine** : 3 plaques induction, hotte, micro-ondes, lave-vaisselle,  
réfrigérateur, congélateur, cafetière électrique, Nespresso , bouilloire,  
grille-pain, appareil à raclette, à fondue ,fer à repasser ...

**Séjour** : Télévision, canapé d'angle bed express (se transforme si  
besoin en lit 2 places , supplémentaire ) baie vitrée avec vue sur la  
montagne

**Cabine 1** : 2 lits superposés 80 cm avec dressing;

**Cabine 2** : 1 lit double 140 cm ,fenêtre avec vue sur la montagne , TV  
, Salle de bain : lavabo, baignoire /douche, sèche-cheveux , sèche  
serviettes ;WC séparés.

**Equipements de confort** :

- local à skis
- Wifi gratuit et privé
- Les lits , serviettes de bain et torchons sont prêts à votre arrivée  
pour plus de confort et moins de bagages !
- 25% de réduction sur votre location de matériel de ski en louant  
cet appartement sur simple demande.
- Le ménage de fin de séjour est compris; veuillez donc rendre  
l'appartement rangé

## Pièces et équipements

<i>Chambres</i>	Chambre(s): 0 Cabine(s): 2 Lit(s): 3	dont lit(s) 1 pers.: 2 dont lit(s) 2 pers.: 1
<i>Salle de bains / Salle d'eau</i>	Salle de bains avec douche et baignoire Sèche cheveux Salle(s) de bains (avec baignoire): 1	Salle de bains privée Sèche serviettes
<i>WC</i>	WC: 1 WC indépendants	WC privés
<i>Cuisine</i>	Kitchenette Appareil à raclette Congélateur Lave vaisselle	Appareil à fondue Four à micro ondes Réfrigérateur
<i>Autres pièces</i>	Salon	Véranda
<i>Media</i>	Télévision	Wifi
<i>Autres équipements</i>	Matériel de repassage	
<i>Chauffage / AC</i>	Chauffage	
<i>Exterieur</i>	Local pour matériel de sport	
<i>Divers</i>		

## Infos sur l'établissement



*Communs*

Ascenseur

Dans résidence



*Activités*

Local à skis

Local à skis en pied de piste



*Réseaux*

Accès Internet

internet en wifi privé inclus : box et mot de passe donné le jour de votre arrivée



*Stationnement*

Parking à proximité  
Parking payant

Parking couvert

Le parking P1 se situe en dessous de la résidence. Pensez à réserver très tôt, 1 semaine à l'avance au plus tard en ligne. vous cliquez sur ce lien: <https://www.valthoparc.fr>



*Services*

Location de draps et/ou de linge

Baby sitting



*Extérieurs*

Matériel de sport

Piscine couverte

Tennis

Table de ping pong

Piscine chauffée

Pataugeoire

Trampoline

En face de l'immeuble il y a LE BOARD ( centre sportif ) avec piscine, sauna, SPA, salle de sport, squash, jeux pour enfant,...

Le BOWLING derriere la résidence

**A savoir : conditions de la location***Arrivée*

A partir de 17:00

*Départ*

entre 7:00 et 10:00

Veuillez prendre rdv des que possible pour réserver un horaire précis

*Langue(s) parlée(s)*

- Anglais
- Français

*Annulation/ Prépaiement/ Dépot de garantie*

une caution de 400 euros est demandée

Vous disposez d'une semaine pour régler 30 % du montant total, puis jusqu'à un mois avant l'arrivée pour effectuer le paiement complet du séjour.

*Moyens de paiement*

- Chèques bancaires et postaux
- Espèces
- Virement bancaire

*Ménage*

Le ménage de fin de séjour est compris dans votre location. Le forfait ménage comprend un nettoyage courant de fin de séjour mais ne couvre pas une remise en état complète en cas d'absence totale d'entretien en cours de séjour. Un forfait supplémentaire de 100 euros serait facturé dans ce cas.

*Draps et Linge de maison*

- Draps et/ou linge compris

Les lits sont prêts à votre arrivée ; les linges de bain et torchons le sont également .

*Enfants et lits d'appoints*

- Lit bébé

*Animaux domestiques*

Les animaux ne sont pas admis.

**Tarifs (au 20/03/26)****Appartement VANOISE 251**

caution de 400 euros en cash exclusivement

Tarifs en €:	Tarif 1 nuit en semaine (L, M, M, J, D)	Tarif 1 nuit en weekend (V ou S)	Tarif 2 nuits weekend (V+S)	Tarif 7 nuits semaine
Unité de location	n°1	n°1	n°1	n°1
du 14/02/2026 au 18/04/2026	290€	290€	580€	2000€
du 18/04/2026 au 02/05/2026	275€	275€	550€	1900€
du 02/05/2026 au 09/05/2026	360€			2500€
du 21/11/2026 au 19/12/2026	286€	286€		2000€
du 19/12/2026 au 26/12/2026	500€			3500€
du 26/12/2026 au 02/01/2027	542€			3800€
du 02/01/2027 au 30/01/2027	429€	429€		3000€
du 30/01/2027 au 27/03/2027	542€	542€		3800€



## Appartement THORENS 203



Appartement



4

personnes  
(Maxi: 4 pers.)



0

chambre

1

cabine



24

m<sup>2</sup>



Val Thorens, Quartier Caron, Résidence les Olympiades , **appartement n °203 A Studio 4 personnes, 24 m<sup>2</sup>**, 2ème étage avec ascenseur, Exposition Nord,balcon , Vue montagne, Commerces et centre sportif sur place ,skis aux pieds

Label qualité hébergement : **3 Flocons Or**

**Cuisine** : 3 plaques inductions, hotte, micro-ondes, lave-vaisselle, réfrigérateur, cafetière électrique,Nespresso, bouilloire, grille-pain, appareil à raclette

**Séjour** : 1 canapé bed express 140/190 cm ,Télévision écran plat, Hifi

**Cabine** : 1 lit double 160/190 cm , TV

**Salle de bains** : lavabo, douche, WC, sèche-cheveux

### **Equipements de confort :**

- local à skis
- Wifi gratuit et privé
- Les lits , serviettes de bain et torchons sont prêts à votre arrivée pour plus de confort et moins de bagages !
- Le ménage de fin de séjour est compris ; veuillez donc rendre l'appartement rangé

-25% de réduction sur votre location de matériel de ski en louant cet appartement sur simple demande.



## Pièces et équipements

<i>Chambres</i>	Chambre(s): 0 Cabine(s): 1 Lit(s): 2	dont lit(s) 1 pers.: 0 dont lit(s) 2 pers.: 2	L'hébergement dispose d'une chambre avec un lit double ainsi qu'un canapé lit dans le salon.
<i>Salle de bains / Salle d'eau</i>	Salle de bains avec douche Sèche cheveux	Salle de bains privée Sèche serviettes	Salle(s) d'eau (avec douche): 1
<i>WC</i>	WC: 1 WC privés		
<i>Cuisine</i>	Cuisine Congélateur Lave vaisselle	Appareil à raclette Four à micro ondes Réfrigérateur	
<i>Autres pièces</i>	Balcon		
<i>Media</i>	Télévision	Wifi	
<i>Autres équipements</i>	Matériel de repassage		Nous le mettons à disposition sur demande.
<i>Chauffage / AC</i>	Chauffage		
<i>Exterieur</i>			
<i>Divers</i>			

## Infos sur l'établissement

 <i>Communs</i>	Ascenseur Entrée commune	Dans résidence
 <i>Activités</i>	Local à skis Réduction sur votre matériel de ski avec notre partenaire ZENITH SKI SHOP.	Local à skis en pied de piste
 <i>Réseaux</i>	Accès Internet wifi privé et inclus	
 <i>Stationnement</i>	Parking à proximité Parking payant	Parking couvert
 <i>Services</i>	Le parking P1se situe en dessous de la résidence. Pensez à réserver très tôt, 1 semaine à l'avance au plus tard en ligne. vous cliquez sur ce lien: <a href="https://www.valthoparc.fr">https://www.valthoparc.fr</a> Location de draps et/ou de linge	
 <i>Extérieurs</i>	Matériel de sport Piscine chauffée Tennis Table de ping pong	Piscine partagée Piscine couverte Trampoline
	En face de l'immeuble il y a le Board ( centre commercial et sport) avec piscine, sauna, SPA, salle de sport,squash, jeux pour enfant,... Le Bowling	

## A savoir : conditions de la location

*Arrivée* L'arrivée se fait à partir de 17h00.

*Départ* Prenez rendez-vous pour l'heure du départ dès que possible.  
Les rendez-vous sont entre 07h00 et 10h00. Nous checkons l'appartement ensemble et nous vous rendons votre caution .

*Langue(s) parlée(s)* Anglais Français

*Annulation/Prépaiement/Dépot de garantie* Une caution de 400 euros est demandée.

*Moyens de paiement* Espèces Paypal Virement bancaire  
une caution de 400 euros est demandée  
Vous disposez d'une semaine pour régler 30 % du montant total, puis jusqu'à un mois avant l'arrivée pour effectuer le paiement complet du séjour.

*Ménage* Le ménage de fin de séjour est compris dans votre location. Le forfait ménage comprend un nettoyage courant de fin de séjour mais ne couvre pas une remise en état complète en cas d'absence totale d'entretien en cours de séjour. Un forfait supplémentaire de 100 euros serait facturé dans ce cas.

*Draps et Linge de maison* Draps et/ou linge compris  
Les lits sont prêts à votre arrivée, les serviettes et torchons le sont également.  
Toutefois du linge de maison supplémentaire peut-être loué sur demande.

*Enfants et lits d'appoints*

*Animaux domestiques* Les animaux ne sont pas admis.

## Tarifs (au 20/03/26)

Appartement THORENS 203

caution de 400 euros en cash exclusivement

Tarifs en €:	Tarif 1 nuit en semaine (L, M, M, J, D)	Tarif 1 nuit en weekend (V ou S)	Tarif 2 nuits weekend (V+S)	Tarif 7 nuits semaine
du 14/02/2026 au 18/04/2026	265€	265€	530€	1800€
du 18/04/2026 au 02/05/2026	245€	245€	490€	1700€
du 02/05/2026 au 09/05/2026	290€			2000€
du 21/11/2026 au 19/12/2026	229€	229€		1600€
du 19/12/2026 au 26/12/2026	371€			2600€
du 26/12/2026 au 02/01/2027	428€			3000€
du 02/01/2027 au 30/01/2027	372€	372€		2600€
du 30/01/2027 au 27/03/2027	428€	428€		3000€



## Appartement PECLET 221



Appartement



3

personnes



0

chambre

1

cabine



23

m2



Studio de 4 personnes ,esprit montagne ,cocoon ,entièrement rénové en 2017  
Cuisine équipée ouverte sur le séjour , mange debout avec 4 chaises hautes  
cabine avec 2 lits 1 personne ,superposés  
canapé / lit bed express 140/190 , 2 personnes (avec un vrai matelas de 14 cm !)  
TV, ,Balcon

Le parking P1 est juste en dessous

Proximité de tout

Nespresso

Fer à repasser sur simple demande

**Equipements de confort :**

*-local à skis*

*-Wifi gratuit et privé*

*-Les lits , serviettes de bain et torchons sont prêts à votre arrivée pour plus de confort et moins de bagages !*

*- Le ménage de fin de séjour est compris ; veuillez donc rendre l'appartement rangé*

**25% de réduction sur votre location de matériel de ski en louant cet appartement sur simple demande.**



## Pièces et équipements

### Chambres

Chambre(s): 0

Cabine(s): 1

Lit(s): 3

dont lit(s) 1 pers.: 2

dont lit(s) 2 pers.: 1

L'hébergement dispose d'un canapé lit confortable deux places ainsi qu'un lit superposé avec deux fois une place.

### Salle de bains / Salle d'eau

- Salle de bains avec douche
- Salle de bains privée
- Sèche cheveux
- Sèche serviettes

Salle(s) d'eau (avec douche): 1

### WC

WC: 1

- WC indépendants
- WC privés

### Cuisine

- Cuisine
- Appareil à fondue
- Appareil à raclette
- Congélateur
- Four
- Four à micro ondes
- Lave vaisselle
- Réfrigérateur

### Autres pièces

- Balcon

### Media

- Télévision
- Wifi

### Autres équipements

- Matériel de repassage

Le matériel de repassage est à disposition sur demande.

### Chauffage / AC

- Chauffage

### Exterieur

- Local pour matériel de sport

### Divers

## Infos sur l'établissement



### Communs

- Ascenseur
- Dans résidence



### Activités

- Local à skis
- Local à skis en pied de piste

Réduction sur votre matériel de ski avec notre partenaire ZENITH SKI SHOP.



### Réseaux

- Accès Internet

Le wifi est privé est inclus dans l'appartement.



### Stationnement

- Parking à proximité
- Parking couvert
- Parking payant

Le parking P1 se situe en dessous de la résidence.

Pensez à réserver très tôt, 1 semaine à l'avance au plus tard en ligne.

vous cliquez sur ce lien:

<https://www.valthoparc.fr>



### Services

- Baby sitting



### Extérieurs

- Matériel de sport
- Piscine partagée
- Piscine chauffée
- Piscine couverte
- Piscine enfants
- Pataugeoire
- Tennis
- Trampoline
- Table de ping pong

En face de l'immeuble il y a le Board ( centre commercial et sport) avec piscine, sauna, SPA, salle de sport, squash, jeux pour enfant,...

Le Bowling

## A savoir : conditions de la location

*Arrivée* L'arrivée se fait à partir de 16h00.

*Départ* Prenez rendez-vous pour l'heure du départ dès que possible.  
Les rendez-vous sont entre 07h00 et 10h00. Nous checkons l'appartement ensemble et nous vous rendons votre caution .

*Langue(s) parlée(s)* Anglais Français

*Annulation/Prépaiement/Dépot de garantie* Une caution de 400 euros est demandée.

*Moyens de paiement* Chèques bancaires et postaux Espèces  
Virement bancaire

*Ménage* Le ménage de fin de séjour est compris dans votre location. Le forfait ménage comprend un nettoyage courant de fin de séjour mais ne couvre pas une remise en état complète en cas d'absence totale d'entretien en cours de séjour. Un forfait supplémentaire de 100 euros serait facturé dans ce cas.

*Draps et Linge de maison* Draps et/ou linge compris  
Les lits sont prêts à votre arrivée, les serviettes et torchons le sont également.  
Toutefois du linge de maison supplémentaire peut-être loué sur demande.

*Enfants et lits d'appoints*

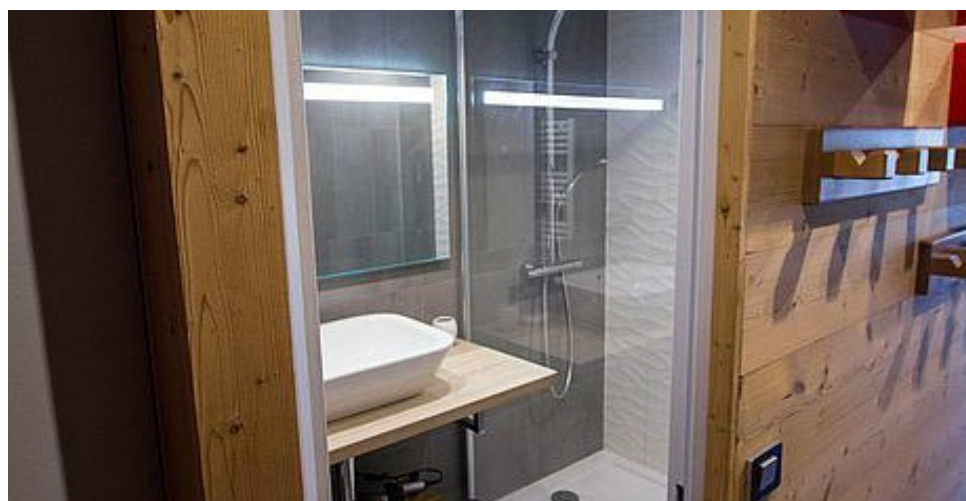
*Animaux domestiques* Les animaux ne sont pas admis.

## Tarifs (au 20/03/26)

Appartement PECLET 221





caution de 400 euros en cash exclusivement

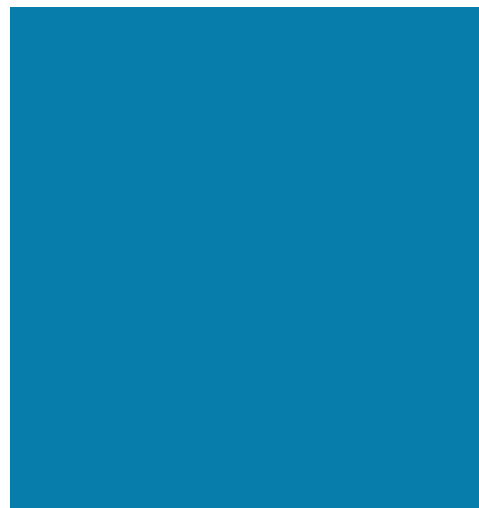
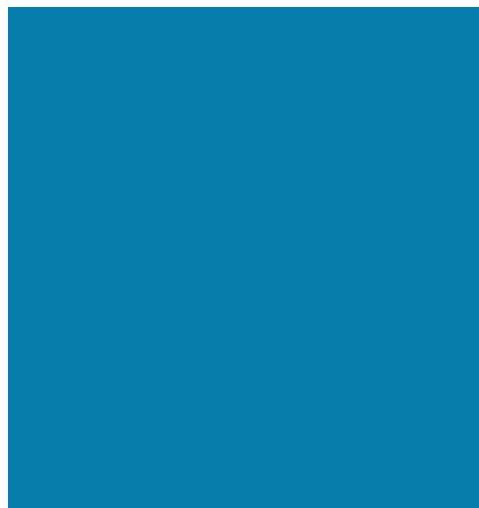
Tarifs en €:	Tarif 1 nuit en semaine (L, M, M, J, D)	Tarif 1 nuit en weekend (V ou S)	Tarif 2 nuits weekend (V+S)	Tarif 7 nuits semaine
du 14/02/2026 au 18/04/2026	250€	250€	500€	1700€
du 18/04/2026 au 02/05/2026	235€	235€	470€	1600€
du 02/05/2026 au 09/05/2026	280€			1900€
du 21/11/2026 au 19/12/2026	215€	215€		1500€
du 19/12/2026 au 26/12/2026	314€			2200€
du 26/12/2026 au 02/01/2027	371€			2600€
du 02/01/2027 au 30/01/2027	329€	329€		2300€
du 30/01/2027 au 27/03/2027	371€	371€		2600€



## Appartement BELLEVILLE 225



 Apparteme nt	 <b>6</b> personnes (Maxi: 6 pers.)	 <b>0</b> chambre <b>2</b> cabines	 <b>42</b> m <sup>2</sup>
--	--	---	--



Val Thorens, Quartier Caron, Résidence les Olympiades ,  
**appartement n°225B , 6 personnes, 42 m²**, 2ème étage avec ascenseur ,grand balcon, Exposition Est, Vue montagne, Commerces et centre sportif juste en face

Label qualité hébergement : **4 Flocon Or Label Famille plus**

**Cuisine** : 4 plaques induction, hotte, four, micro-ondes, lave-vaisselle, réfrigérateur, cafetière électrique, Nespresso, bouilloire, grille-pain,

**Séjour** : Télévision écran plat, Hifi ,banquette ,table et 6 chaise ,2 tabourets

**Salon** : TV , prise USB ,canapé bed express pouvant servir de couchage supplémentaire 2 places

**Cabine 1** : 1 lit double 140 cm , TV

**Cabine 2** : 2x2 lits superposés 80 cm , coffre fort à code

**Salle de bains** : lavabo, douche, sèche-cheveux WC séparé

**Equipements de confort :**

- local à skis
- Wifi gratuit et privé
- Les lits , serviettes de bain et torchons sont prêts à votre arrivée pour plus de confort et moins de bagages !
- Le ménage de fin de séjour est compris ; veuillez rendre l'appartement rangé , vaisselle faite et rangée et poubelle vide

sans quoi 150 euros pourront être retirés de votre caution lors du check de départ en votre présence

-25% de réduction sur votre location de matériel de ski en louant cet appartement sur simple demande.

## Pièces et équipements

<i>Chambres</i>	Chambre(s): 0 Cabine(s): 2 Lit(s): 5	dont lit(s) 1 pers.: 4 dont lit(s) 2 pers.: 1
<i>Salle de bains / Salle d'eau</i>	Salle de bains avec douche Sèche cheveux	Salle de bains privée Sèche serviettes
	Salle(s) d'eau (avec douche): 1	
<i>WC</i>	WC: 1 WC indépendants	WC privés
<i>Cuisine</i>	Cuisine américaine Four Lave vaisselle	Four à micro ondes Réfrigérateur
<i>Autres pièces</i>	Balcon Séjour	Salon
<i>Media</i>	Câble / satellite Télévision	Chaîne Hifi Wifi
<i>Autres équipements</i>	Matériel de repassage Le matériel de repassage est disponible sur demande.	
<i>Chauffage / AC</i>	Chauffage	
<i>Exterieur</i>		
<i>Divers</i>		

## Infos sur l'établissement

 <i>Communs</i>	Ascenseur	Dans résidence
 <i>Activités</i>	Local à skis Réduction sur votre matériel de ski avec notre partenaire ZENITH SKI SHOP.	Local à skis en pied de piste
 <i>Réseaux</i>	Accès Internet Le wiffi est gratuit, privé.	
 <i>Stationnement</i>	Parking à proximité Parking payant	Parking couvert
	Le parking P1se situe en dessous de la résidence. Pensez à réserver très tôt, 1 semaine à l'avance au plus tard en ligne. vous cliquez sur ce lien: <a href="https://www.valthoparc.fr">https://www.valthoparc.fr</a>	
 <i>Services</i>	Baby sitting	
 <i>Extérieurs</i>	Matériel de sport Piscine chauffée Piscine enfants Tennis Table de ping pong	Piscine partagée Piscine couverte Pataugeoire Trampoline
	En face de l'immeuble il y a le Board ( centre commercial et sport) avec piscine, sauna, SPA, salle de sport,squash, jeux pour enfant,... Le Bowling	

## A savoir : conditions de la location

*Arrivée* L'arrivée se fait à partir de 16h00.

*Départ* Prenez rendez-vous pour l'heure du départ dès que possible.  
Les rendez-vous sont entre 07h00 et 10h00. Nous checkons l'appartement ensemble et nous vous rendons votre caution .

*Langue(s) parlée(s)* Anglais Français

*Annulation/Prépaiement/Dépot de garantie* Une caution de 400 euros est demandée.

*Moyens de paiement* Chèques bancaires et postaux Espèces  
Virement bancaire

*Ménage* Le ménage de fin de séjour est compris dans votre location. Le forfait ménage comprend un nettoyage courant de fin de séjour mais ne couvre pas une remise en état complète en cas d'absence totale d'entretien en cours de séjour. Un forfait supplémentaire de 100 euros serait facturé dans ce cas.

*Draps et Linge de maison* Draps et/ou linge compris  
Les lits sont prêts à votre arrivée, les serviettes et torchons le sont également.  
Toutefois du linge de maison supplémentaire peut-être loué sur demande.

*Enfants et lits d'appoints*

*Animaux domestiques* Les animaux ne sont pas admis.

## Tarifs (au 20/03/26)

Appartement BELLEVILLE 225

caution de 400 euros en cash exclusivement

Tarifs en €:	Tarif 1 nuit en semaine (L, M, M, J, D)	Tarif 1 nuit en weekend (V ou S)	Tarif 2 nuits weekend (V+S)	Tarif 7 nuits semaine
du 14/02/2026 au 18/04/2026	320€	320€	640€	2200€
du 18/04/2026 au 02/05/2026	300€	300€	600€	2000€
du 02/05/2026 au 09/05/2026	450€			3000€
du 21/11/2026 au 19/12/2026	358€	358€		2500€
du 19/12/2026 au 26/12/2026	571€			4000€
du 26/12/2026 au 02/01/2027	628€			4400€
du 02/01/2027 au 30/01/2027	515€	515€		3600€
du 30/01/2027 au 27/03/2027	628€	628€		4400€



## Appartement MAURIENNE 201



Appartement



4

personnes  
(Maxi: 4 pers.)



0

chambre

1

cabine



23

m<sup>2</sup>


Val Thorens, Résidence Olympiades n° 201 Studio 4 personnes, 23 m<sup>2</sup>, 2ème étage, Exposition Est, Vue montagne, Skis aux pieds, Proximité des commerces. Label qualité hébergement : 3 Flocons Argent

Cuisine : 3 plaques vitro-céramiques, hotte, four, micro-ondes, lave-vaisselle, réfrigérateur, cafetière électrique, bouilloire, grille-pain Séjour : 1 canapé Rapido 140 cm Télévision écran plat Cabine : 2 lits superposés 80 cm Salle de bains : lavabo, douche, sèche-cheveux WC séparé Equipement de confort : local à skis, lits faits à l'arrivée Prestations supplémentaires : WIFI gratuit

## Pièces et équipements

<i>Chambres</i>	Chambre(s): 0 Cabine(s): 1 Lit(s): 3		dont lit(s) 1 pers.: 2 dont lit(s) 2 pers.: 1
	L'hébergement dispose d'une chambre avec un lit double ainsi qu'un canapé lit dans le salon.		
<i>Salle de bains / Salle d'eau</i>	Salle de bains avec douche Sèche cheveux	Salle de bains privée Sèche serviettes	
	Salle(s) de bains (avec baignoire): 1		
<i>WC</i>	WC: 1 WC indépendants	WC privés	
<i>Cuisine</i>	Cuisine Four Réfrigérateur	Lave vaisselle	
<i>Autres pièces</i>	Balcon		
<i>Media</i>	Chaîne Hifi Wifi	Télévision	
<i>Autres équipements</i>	Matériel de repassage Nous le mettons à disposition sur demande		
<i>Chauffage / AC</i>	Chauffage		
<i>Exterieur</i>			
<i>Divers</i>			

## Infos sur l'établissement

 <i>Communs</i>	Ascenseur Entrée commune	Dans résidence
 <i>Activités</i>	Local à skis Réduction sur votre matériel de ski avec notre partenaire ZENITH SKI SHOP.	Local à skis en pied de piste
 <i>Réseaux</i>	Accès Internet	
 <i>Stationnement</i>	Parking Parking payant  Le parking P1se situe en dessous de la résidence. Pensez à réserver très tôt, 1 semaine à l'avance au plus tard en ligne. vous cliquez sur ce lien: <a href="https://www.valthoparc.fr">https://www.valthoparc.fr</a>	Parking couvert
 <i>Services</i>	Location de draps et/ou de linge  Baby sitting	
 <i>Extérieurs</i>	Matériel de sport Piscine chauffée Piscine enfants Tennis	Piscine partagée Piscine couverte Pataugeoire Table de ping pong
	En face de l'immeuble il y a le Board ( centre commercial et sport) avec piscine, sauna, SPA, salle de sport,squash, jeux pour enfant,... Le Bowling	

## A savoir : conditions de la location

*Arrivée* A partir de 17h00.

*Départ* Prenez rendez-vous pour l'heure du départ dès que possible.  
Les rendez-vous sont entre 07h00 et 10h00. Nous checkons l'appartement ensemble et nous vous rendons votre caution .

*Langue(s) parlée(s)* Anglais Français

*Annulation/Prépaiement/Dépot de garantie* Une caution de 400 euros est demandée.

*Moyens de paiement* Espèces Paypal Virement bancaire

*Ménage* Le ménage de fin de séjour est compris dans votre location. Le forfait ménage comprend un nettoyage courant de fin de séjour mais ne couvre pas une remise en état complète en cas d'absence totale d'entretien en cours de séjour. Un forfait supplémentaire de 100 euros serait facturé dans ce cas.

*Draps et Linge de maison* Draps et/ou linge compris  
Les lits sont prêts à votre arrivée, les serviettes et torchons le sont également.  
Toutefois du linge de maison supplémentaire peut-être loué sur demande.

*Enfants et lits d'appoints*

*Animaux domestiques* Les animaux ne sont pas admis.

## Tarifs (au 20/03/26)

Appartement MAURIENNE 201

Tarifs en €:	Tarif 1 nuit en semaine (L, M, M, J, D)	Tarif 1 nuit en weekend (V ou S)	Tarif 2 nuits weekend (V+S)	Tarif 7 nuits semaine
du 14/02/2026 au 18/04/2026				2500€
du 18/04/2026 au 02/05/2026	280€			1900€
du 02/05/2026 au 09/05/2026				
du 21/11/2026 au 19/12/2026	215€	215€		1500€
du 19/12/2026 au 26/12/2026				
du 26/12/2026 au 02/01/2027	371€			2600€
du 02/01/2027 au 30/01/2027	329€	329€		2300€
du 30/01/2027 au 27/03/2027	371€	371€		2600€



## Appartement MADELEINE 204



Appartement



6

personnes  
(Maxi: 6 pers.)



0

chambre

2

cabines



42

m<sup>2</sup>



Val Thorens, Résidence les Olympiades n°204 Appartement 6 personnes, 42 m<sup>2</sup>, 2ème étage, Exposition Sud, Vue montagne, Commerces sur place Label qualité hébergement : 3 Flocons Argent

Cuisine : 4 plaques vitrocéramiques, hotte, four, micro-ondes, lave-vaisselle, réfrigérateur, cafetière électrique, bouilloire, grille-pain Séjour : Télévision écran plat, Hifi Cabine 1 : 1 lit double 140 cm Cabine 2 : 2x2 lits superposés 80 cm Salle de bains : lavabo, douche, sèche-cheveux WC séparé Equipement de confort : local à skis Prestations supplémentaires : Wifi gratuit, coffre-fort



## Pièces et équipements

<i>Chambres</i>	Chambre(s): 0 Cabine(s): 2 Lit(s): 5	dont lit(s) 1 pers.: 4 dont lit(s) 2 pers.: 1
<i>Salle de bains / Salle d'eau</i>	Salle de bains avec douche Sèche cheveux	Salle de bains privée Sèche serviettes
	Salle(s) de bains (avec baignoire): 1	
<i>WC</i>	WC: 1 WC indépendants	WC privés
<i>Cuisine</i>	Cuisine Congélateur Lave vaisselle	Four Réfrigérateur
<i>Autres pièces</i>	Balcon	
<i>Media</i>	Chaîne HiFi Wifi	Télévision
<i>Autres équipements</i>	Matériel de repassage Le matériel de repassage est disponible sur demande.	
<i>Chauffage / AC</i>	Chauffage	
<i>Exterieur</i>		
<i>Divers</i>		

## Infos sur l'établissement



*Communs*

Ascenseur  
Entrée commune

Dans résidence



*Activités*

Local à skis  
Réduction sur votre matériel de ski avec notre partenaire ZENITH SKI SHOP.

Local à skis en pied de piste



*Réseaux*

Accès Internet



*Stationnement*

Parking  
Parking couvert

Parking à proximité  
Parking payant

Le parking P1 se situe en dessous de la résidence.  
Pensez à réserver très tôt, 1 semaine à l'avance au plus tard en ligne.  
vous cliquez sur ce lien:  
<https://www.valthoparc.fr>



*Services*

Baby sitting



*Extérieurs*

Matériel de sport  
Piscine chauffée  
Piscine enfants  
Tennis  
Table de ping pong

Piscine partagée  
Piscine couverte  
Pataugeoire  
Trampoline

En face de l'immeuble il y a le Board ( centre commercial et sport) avec piscine, sauna, SPA, salle de sport, squash, jeux pour enfant,...  
Le Bowling

## A savoir : conditions de la location

*Arrivée* A partir de 16h00.

*Départ* Prenez rendez-vous pour l'heure du départ dès que possible.  
Les rendez-vous sont entre 07h00 et 10h00. Nous checkons l'appartement ensemble et nous vous rendons votre caution .

*Langue(s) parlée(s)* Anglais Français

*Annulation/Prépaiement/Dépot de garantie* Une caution de 400 euros est demandée.

*Moyens de paiement* Espèces Paypal Virement bancaire

*Ménage* Le ménage de fin de séjour est compris dans votre location. Le forfait ménage comprend un nettoyage courant de fin de séjour mais ne couvre pas une remise en état complète en cas d'absence totale d'entretien en cours de séjour. Un forfait supplémentaire de 100 euros serait facturé dans ce cas.

*Draps et Linge de maison* Draps et/ou linge compris  
Les lits sont prêts à votre arrivée, les serviettes et torchons le sont également.  
Toutefois du linge de maison supplémentaire peut-être loué sur demande.

*Enfants et lits d'appoints*

*Animaux domestiques* Les animaux ne sont pas admis.

## Tarifs (au 20/03/26)

Appartement MADELEINE 204

Tarifs en €:	Tarif 1 nuit en semaine (L, M, M, J, D)	Tarif 1 nuit en weekend (V ou S)	Tarif 2 nuits weekend (V+S)	Tarif 7 nuits semaine
du 14/02/2026 au 18/04/2026	320€	320€	640€	2200€
du 18/04/2026 au 02/05/2026	300€	300€	600€	2000€
du 02/05/2026 au 09/05/2026				
du 21/11/2026 au 19/12/2026	358€	358€		2500€
du 19/12/2026 au 26/12/2026	571€			4000€
du 26/12/2026 au 02/01/2027	628€			4400€
du 02/01/2027 au 30/01/2027	515€	515€		3600€
du 30/01/2027 au 27/03/2027	628€	628€		4400€



## Appartement IZOARD 228



Appartement



6

personnes  
(Maxi: 6 pers.)



0

chambre

2

cabines



42

m<sup>2</sup>

Val Thorens, Résidence les Olympiades n°228 Appartement 6 personnes, 40m<sup>2</sup>, 2ème étage, Exposition Sud, Vue montagne, Commerces sur place Label qualité hébergement : 4 Flocons Or

Cuisine : 4 plaques vitrocéramiques, hotte, four, micro-ondes, lave-vaisselle, réfrigérateur, cafetière électrique, bouilloire, grille-pain Séjour : Télévision écran plat, Hifi Cabine 1 : 1 lit double 140 cm Cabine 2 : 2x2 lits superposés 80 cm Salle de bains : lavabo, douche, sèche-cheveux WC séparé Equipement de confort : local à skis Prestations supplémentaires : Wifi gratuit, coffre-fort



## Pièces et équipements

<i>Chambres</i>	Chambre(s): 0 Cabine(s): 2 Lit(s): 5	dont lit(s) 1 pers.: 4 dont lit(s) 2 pers.: 1
<i>Salle de bains / Salle d'eau</i>	Salle de bains avec douche Sèche cheveux Salle(s) de bains (avec baignoire): 1	Salle de bains privée Sèche serviettes
<i>WC</i>	WC: 1 WC indépendants	WC privés
<i>Cuisine</i>	Congélateur Four à micro ondes Réfrigérateur	Four Lave vaisselle
<i>Autres pièces</i>	Balcon	
<i>Media</i>	Chaîne Hifi Wifi	Télévision
<i>Autres équipements</i>	Matériel de repassage Le matériel de repassage esr disponible sur demande	
<i>Chauffage / AC</i>	Chauffage	
<i>Exterieur</i>		
<i>Divers</i>		

## Infos sur l'établissement



*Communs*

Ascenseur  
Entrée commune

Dans résidence



*Activités*

Local à skis  
Réduction sur votre matériel de ski avec notre partenaire ZENITH SKI SHOP.

Local à skis en pied de piste



*Réseaux*

Accès Internet



*Stationnement*

Parking  
Parking couvert

Parking à proximité  
Parking payant

Le parking P1 se situe en dessous de la résidence.  
Pensez à réserver très tôt, 1 semaine à l'avance au plus tard en ligne.  
vous cliquez sur ce lien:  
<https://www.valthoparc.fr>



*Services*

Baby sitting



*Extérieurs*

Matériel de sport  
Piscine chauffée  
Piscine enfants  
Tennis

Piscine partagée  
Piscine couverte  
Pataugeoire

En face de l'immeuble il y a le Board ( centre commercial et sport) avec piscine, sauna, SPA, salle de sport, squash, jeux pour enfant,...  
Le Bowling

## A savoir : conditions de la location

*Arrivée* L'arrivée se fait à partir de 16h00.

*Départ* Prenez rendez-vous pour l'heure du départ dès que possible.  
Les rendez-vous sont entre 07h00 et 10h00. Nous checkons l'appartement ensemble et nous vous rendons votre caution .

*Langue(s) parlée(s)* Anglais Français

*Annulation/Prépaiement/Dépot de garantie* Une caution de 400 euros est demandée.

*Moyens de paiement*

*Ménage* Le ménage de fin de séjour est compris dans votre location. Le forfait ménage comprend un nettoyage courant de fin de séjour mais ne couvre pas une remise en état complète en cas d'absence totale d'entretien en cours de séjour. Un forfait supplémentaire de 100 euros serait facturé dans ce cas.

*Draps et Linge de maison* Draps et/ou linge compris  
Les lits sont prêts à votre arrivée, les serviettes et torchons le sont également.  
Toutefois du linge de maison supplémentaire peut-être loué sur demande.

*Enfants et lits d'appoints*

*Animaux domestiques* Les animaux ne sont pas admis.

## Tarifs (au 20/03/26)

Appartement IZOARD 228

Tarifs en €:	Tarif 1 nuit en semaine (L, M, M, J, D)	Tarif 1 nuit en weekend (V ou S)	Tarif 2 nuits weekend (V+S)	Tarif 7 nuits semaine
du 14/02/2026 au 18/04/2026	320€	320€	640€	2200€
du 18/04/2026 au 02/05/2026	300€	300€	600€	2000€
du 02/05/2026 au 09/05/2026				
du 21/11/2026 au 19/12/2026	358€	358€		2500€
du 19/12/2026 au 26/12/2026	571€			4000€
du 26/12/2026 au 02/01/2027	628€			4400€
du 02/01/2027 au 30/01/2027	515€	515€		3600€
du 30/01/2027 au 27/03/2027	628€	628€		4400€



## Appartement LA BONETTE 316



Appartement



6

personnes  
(Maxi: 6 pers.)



0

chambre

2

cabines



42

m<sup>2</sup>

Val Thorens, Résidence les Olympiades n°316 Appartement 6 personnes, 42 m<sup>2</sup>, 3ème étage, Exposition Sud, Vue montagne, Commerces sur place Label qualité hébergement : 3 Flocons Argent

Cuisine : 4 plaques vitrocéramiques, hotte, four, micro-ondes, lave-vaisselle, réfrigérateur, cafetière électrique, bouilloire, grille-pain Séjour : Télévision écran plat, Hifi Cabine 1 : 1 lit double 140 cm Cabine 2 : 2x2 lits superposés 80 cm Salle de bains : lavabo, douche, sèche-cheveux WC séparé Equipement de confort : local à skis Prestations supplémentaires : Wifi gratuit, coffre-fort



## Pièces et équipements

<i>Chambres</i>	Chambre(s): 0 Cabine(s): 2 Lit(s): 5	dont lit(s) 1 pers.: 4 dont lit(s) 2 pers.: 1
<i>Salle de bains / Salle d'eau</i>	Salle de bains avec douche Sèche cheveux	Salle de bains privée Sèche serviettes
	Salle(s) de bains (avec baignoire): 1	
<i>WC</i>	WC: 1 WC indépendants	WC privés
<i>Cuisine</i>	Congélateur Four à micro ondes Réfrigérateur	Four Lave vaisselle
<i>Autres pièces</i>	Balcon	
<i>Media</i>	Chaîne Hifi Wifi	Télévision
<i>Autres équipements</i>	Matériel de repassage Le matériel de repassage est disponible sur demande.	
<i>Chauffage / AC</i>	Chauffage	
<i>Exterieur</i>	Local pour matériel de sport	
<i>Divers</i>		

## Infos sur l'établissement



*Communs*

Ascenseur  
Entrée commune

Dans résidence



*Activités*

Local à skis  
Réduction sur votre matériel de ski avec notre partenaire ZENITH SKI SHOP.

Local à skis en pied de piste



*Réseaux*

Accès Internet



*Stationnement*

Parking  
Parking couvert

Parking à proximité  
Parking payant

Le parking P1 se situe en dessous de la résidence.  
Pensez à réserver très tôt, 1 semaine à l'avance au plus tard en ligne.  
vous cliquez sur ce lien:  
<https://www.valthoparc.fr>



*Services*

Baby sitting



*Extérieurs*

Matériel de sport  
Piscine chauffée  
Piscine enfants  
Tennis  
Table de ping pong

Piscine partagée  
Piscine couverte  
Pataugeoire  
Trampoline

En face de l'immeuble il y a le Board ( centre commercial et sport) avec piscine, sauna, SPA, salle de sport, squash, jeux pour enfant,...  
Le Bowling

## A savoir : conditions de la location

*Arrivée* L'arrivée se fait à partir de 16h00.

*Départ* Prenez rendez-vous pour l'heure du départ dès que possible.  
Les rendez-vous sont entre 07h00 et 10h00. Nous checkons l'appartement ensemble et nous vous rendons votre caution .

*Langue(s) parlée(s)* Anglais Français

*Annulation/Prépaiement/Dépot de garantie* Une caution de 400 euros est demandée.

*Moyens de paiement* Espèces Paypal Virement bancaire

*Ménage* Le ménage de fin de séjour est compris dans votre location. Le forfait ménage comprend un nettoyage courant de fin de séjour mais ne couvre pas une remise en état complète en cas d'absence totale d'entretien en cours de séjour. Un forfait supplémentaire de 100 euros serait facturé dans ce cas.

*Draps et Linge de maison* Draps et/ou linge compris  
Les lits sont prêts à votre arrivée, les serviettes et torchons le sont également.  
Toutefois du linge de maison supplémentaire peut-être loué sur demande.

*Enfants et lits d'appoints*

*Animaux domestiques* Les animaux ne sont pas admis.

## Tarifs (au 20/03/26)

Appartement LA BONETTE 316

Tarifs en €:	Tarif 1 nuit en semaine (L, M, M, J, D)	Tarif 1 nuit en weekend (V ou S)	Tarif 2 nuits weekend (V+S)	Tarif 7 nuits semaine
du 14/02/2026 au 18/04/2026	350€	350€	700€	2400€
du 18/04/2026 au 02/05/2026	300€	300€	600€	2000€
du 02/05/2026 au 09/05/2026				
du 21/11/2026 au 19/12/2026	358€	358€		2500€
du 19/12/2026 au 26/12/2026	571€			4000€
du 26/12/2026 au 02/01/2027	628€			4400€
du 02/01/2027 au 30/01/2027	515€	515€		3600€
du 30/01/2027 au 27/03/2027	628€	628€		4400€



## Appartement LES ECRINS 408



Appartement



8

personnes  
(Maxi: 8 pers.)



1

chambre

2

cabines

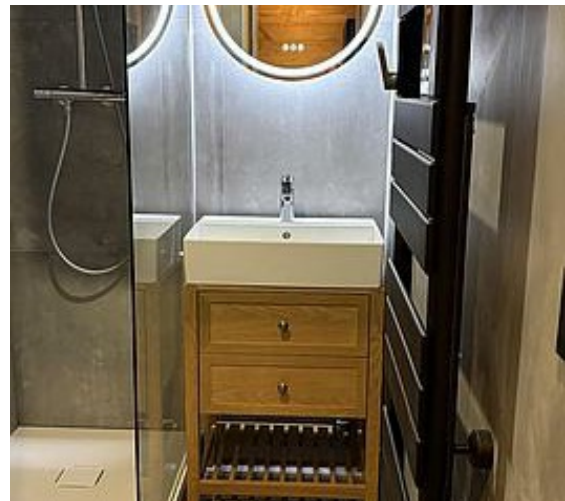


65

m<sup>2</sup>

Val Thorens, Résidence les Olympiades n°408 Appartement 8 personnes, 65m<sup>2</sup>, 4ème étage, Exposition sud, Vue montagne, Commerces sur place Label qualité hébergement : 4 Flocons Or

Cuisine : 4 plaques vitrocéramiques, hotte, four, micro-onde, lave-vaisselle, réfrigérateur, cafetière électrique, bouilloire, grille-pain Séjour : Télévision écran plat, Chambre 1 : 1 lit double 160 cm Chambre 2 : 1 lit double 140 cm Cabine : 2 lits superposés 80 cm Salle de bain 1 : lavabo, douche, sèche-cheveux WC séparés Salle de bain2 WC, lavabo, douche, sèche-cheveux Équipement de confort : local à skis Prestations supplémentaires : Wifi gratuit, coffre-fort, bagagerie



## Pièces et équipements

<i>Chambres</i>	Chambre(s): 1 Cabine(s): 2 Lit(s): 6	dont lit(s) 1 pers.: 4 dont lit(s) 2 pers.: 2
<i>Salle de bains / Salle d'eau</i>	Salle de bains avec douche Sèche serviettes	Sèche cheveux
	Salle(s) d'eau (avec douche): 2	
<i>WC</i>	WC: 2 WC indépendants	WC privés
<i>Cuisine</i>	Kitchenette Congélateur Four à micro ondes Réfrigérateur	Four Lave vaisselle
<i>Autres pièces</i>	Balcon	
<i>Media</i>	Télévision	Wifi
<i>Autres équipements</i>	Matériel de repassage Le matériel de repassage est disponible sur demande.	
<i>Chauffage / AC</i>	Chauffage	
<i>Exterieur</i>	Local pour matériel de sport	
<i>Divers</i>		

## Infos sur l'établissement



*Communs*

Ascenseur  
Dans résidence

Dans maison



*Activités*

Local à skis  
Réduction sur votre matériel de ski avec notre partenaire ZENITH SKI SHOP.



*Réseaux*

Accès Internet



*Stationnement*

Parking  
Parking couvert

Parking à proximité  
Parking payant

Le parking P1se situe en dessous de la résidence.  
Pensez à réserver très tôt, 1 semaine à l'avance au plus tard en ligne.  
vous cliquez sur ce lien:

<https://www.valthoparc.fr>



*Services*

Nettoyage / ménage

Baby sitting



*Extérieurs*

Matériel de sport  
Piscine chauffée  
Piscine enfants  
Tennis  
Table de ping pong

Piscine partagée  
Piscine couverte  
Pataugeoire  
Trampoline

En face de l'immeuble il y a le Board ( centre commercial et sport) avec piscine, sauna, SPA, salle de sport,squash, jeux pour enfant,...  
Le Bowling

## A savoir : conditions de la location

*Arrivée* L'arrivée se fait à partir de 17:00

*Départ* Prenez rendez-vous pour l'heure du départ dès que possible.  
Les rendez-vous sont entre 07h00 et 10h00. Nous checkons l'appartement ensemble et nous vous rendons votre caution .

*Langue(s) parlée(s)* Anglais Français

*Annulation/Prépaiement/Dépot de garantie* Une caution de 600 euros est demandée.

*Moyens de paiement*

*Ménage* Le ménage de fin de séjour est compris dans votre location. Le forfait ménage comprend un nettoyage courant de fin de séjour mais ne couvre pas une remise en état complète en cas d'absence totale d'entretien en cours de séjour. Un forfait supplémentaire de 100 euros serait facturé dans ce cas.

*Draps et Linge de maison* Draps et/ou linge compris  
Les lits sont prêts à votre arrivée, les serviettes et torchons le sont également.  
Toutefois du linge de maison supplémentaire peut-être loué sur demande.

*Enfants et lits d'appoints*

*Animaux domestiques* Les animaux ne sont pas admis.

## Tarifs (au 20/03/26)

Appartement LES ECRINS 408

Tarifs en €:	Tarif 1 nuit en semaine (L, M, M, J, D)	Tarif 1 nuit en weekend (V ou S)	Tarif 2 nuits weekend (V+S)	Tarif 7 nuits semaine
du 14/02/2026 au 18/04/2026				6100€
du 18/04/2026 au 02/05/2026	1286€			6100€
du 02/05/2026 au 09/05/2026				
du 21/11/2026 au 19/12/2026	715€	715€		5000€
du 19/12/2026 au 26/12/2026	1428€			10000€
du 26/12/2026 au 02/01/2027	1714€			12000€
du 02/01/2027 au 30/01/2027	1000€	1000€		7000€
du 30/01/2027 au 27/03/2027	1714€	1714€		12000€



## Appartement GALIBIER 409



Appartement



4

personnes  
(Maxi: 4 pers.)



0

chambre

1

cabine



23

m<sup>2</sup>

Val Thorens, Résidence Olympiades n° 409 Studio 4 personnes, 23 m<sup>2</sup>, 4ème étage, Exposition Est, Vue montagne, Skis aux pieds, Proximité des commerces. Label qualité hébergement : 3 Flocons Argent

Cuisine : 3 plaques vitro-céramiques, hotte, four, micro-ondes, lave-vaisselle, réfrigérateur, cafetière électrique, bouilloire, grille-pain Séjour : 1 canapé Rapido 140 cm Télévision écran plat Cabine : 2 lits superposés 80 cm Salle de bains : lavabo, douche, sèche-cheveux WC séparé Equipement de confort : local à skis, lits faits à l'arrivée Prestations supplémentaires : WIFI gratuit

## Pièces et équipements

<i>Chambres</i>	Chambre(s): 0 Cabine(s): 1 Lit(s): 3	dont lit(s) 1 pers.: 2 dont lit(s) 2 pers.: 1	L'hébergement dispose d'un canapé lit confortable deux places ainsi qu'un lit superposé avec deux fois une place.
<i>Salle de bains / Salle d'eau</i>	Salle de bains avec douche Sèche cheveux	Salle de bains privée Sèche serviettes	Salle(s) de bains (avec baignoire): 1
<i>WC</i>	WC: 1 WC indépendants	WC privés	
<i>Cuisine</i>	Four Lave vaisselle	Four à micro ondes Réfrigérateur	
<i>Autres pièces</i>	Balcon		
<i>Media</i>	Télévision	Wifi	
<i>Autres équipements</i>	Matériel de repassage		Le matériel de repassage est à disposition sur demande.
<i>Chauffage / AC</i>	Chauffage		
<i>Exterieur</i>	Local pour matériel de sport		
<i>Divers</i>			

## Infos sur l'établissement

<i>Communs</i>	Ascenseur Entrée commune	Dans résidence
<i>Activités</i>	Local à skis Réduction sur votre matériel de ski avec notre partenaire ZENITH SKI SHOP.	Local à skis en pied de piste
<i>Réseaux</i>	Accès Internet	
<b>P</b> <i>Stationnement</i>	Parking Parking couvert	Parking à proximité Parking payant
<i>Services</i>	Le parking P1se situe en dessous de la résidence. Pensez à réserver très tôt, 1 semaine à l'avance au plus tard en ligne. vous cliquez sur ce lien: <a href="https://www.valthoparc.fr">https://www.valthoparc.fr</a>	
<i>Extérieurs</i>	Matériel de sport Piscine chauffée Piscine enfants Tennis Table de ping pong	Piscine partagée Piscine couverte Pataugeoire Trampoline
	En face de l'immeuble il y a le Board ( centre commercial et sport) avec piscine, sauna, SPA, salle de sport,squash, jeux pour enfant,... Le Bowling	

## A savoir : conditions de la location

*Arrivée* A partir de 16h00.

*Départ* Prenez rendez-vous pour l'heure du départ dès que possible.  
Les rendez-vous sont entre 07h00 et 10h00. Nous checkons l'appartement ensemble et nous vous rendons votre caution .

*Langue(s) parlée(s)* Anglais Français

*Annulation/Prépaiement/Dépot de garantie* Une caution de 400 euros est demandée.

*Moyens de paiement* Espèces Paypal Virement bancaire

*Ménage* Le ménage de fin de séjour est compris dans votre location. Le forfait ménage comprend un nettoyage courant de fin de séjour mais ne couvre pas une remise en état complète en cas d'absence totale d'entretien en cours de séjour. Un forfait supplémentaire de 100 euros serait facturé dans ce cas.

*Draps et Linge de maison* Draps et/ou linge compris  
Les lits sont prêts à votre arrivée, les serviettes et torchons le sont également.  
Toutefois du linge de maison supplémentaire peut-être loué sur demande.

*Enfants et lits d'appoints*

*Animaux domestiques* Les animaux ne sont pas admis.

## Tarifs (au 20/03/26)

Appartement GALIBIER 409

Tarifs en €:	Tarif 1 nuit en semaine (L, M, M, J, D)	Tarif 1 nuit en weekend (V ou S)	Tarif 2 nuits weekend (V+S)	Tarif 7 nuits semaine
du 14/02/2026 au 18/04/2026				
du 18/04/2026 au 02/05/2026				
du 02/05/2026 au 09/05/2026				
du 21/11/2026 au 19/12/2026	215€	215€		1500€
du 19/12/2026 au 26/12/2026	314€			2200€
du 26/12/2026 au 02/01/2027	371€			2600€
du 02/01/2027 au 30/01/2027	329€	329€		2300€
du 30/01/2027 au 27/03/2027	371€	371€		2600€



## Appartement TELEGRAPHE 623



Appartement



4

personnes  
(Maxi: 4 pers.)



0

chambre

1

cabine



23

m<sup>2</sup>

Val Thorens, Résidence Olympiades n° 623 Studio 4 personnes, 23 m<sup>2</sup>, 6ème étage, Exposition Est, Vue montagne, Skis aux pieds, Proximité des commerces. Label qualité hébergement : 3 Flocons Argent

Cuisine : 3 plaques vitro-céramiques, hotte, four, micro-ondes, lave-vaisselle, réfrigérateur, cafetière électrique, bouilloire, grille-pain Séjour : 1 canapé Rapido 140 cm Télévision écran plat Cabine : 2 lits superposés 80 cm Salle de bains : lavabo, douche, sèche-cheveux WC séparé Equipement de confort : local à skis, lits faits à l'arrivée Prestations supplémentaires : WIFI gratuit

## Pièces et équipements

<i>Chambres</i>	Chambre(s): 0 Cabine(s): 1 Lit(s): 3	dont lit(s) 1 pers.: 2 dont lit(s) 2 pers.: 1
<i>Salle de bains / Salle d'eau</i>	Salle de bains avec douche Sèche cheveux	Salle de bains privée Sèche serviettes
	Salle(s) de bains (avec baignoire): 1	
<i>WC</i>	WC: 1 WC indépendants	WC privés
<i>Cuisine</i>	Cuisine Four Lave vaisselle	Four à micro ondes Réfrigérateur
<i>Autres pièces</i>	Balcon	
<i>Media</i>	Chaîne Hifi Wifi	Télévision
<i>Autres équipements</i>	Matériel de repassage Le matériel de repassage est disponible sur demande.	
<i>Chauffage / AC</i>	Chauffage	
<i>Exterieur</i>	Local pour matériel de sport	
<i>Divers</i>		

## Infos sur l'établissement

<i>Communs</i>	Ascenseur Entrée commune	Dans résidence
<i>Activités</i>	Local à skis Réduction sur votre matériel de ski avec notre partenaire ZENITH SKI SHOP.0	Local à skis en pied de piste
<i>Réseaux</i>	Accès Internet	
<b>P</b> <i>Stationnement</i>	Parking Parking couvert	Parking à proximité Parking payant
	Le parking P1se situe en dessous de la résidence. Pensez à réserver très tôt, 1 semaine à l'avance au plus tard en ligne. vous cliquez sur ce lien: <a href="https://www.valthoparc.fr">https://www.valthoparc.fr</a>	
<i>Services</i>	Baby sitting	
<i>Extérieurs</i>	Matériel de sport Piscine chauffée Piscine enfants Tennis Table de ping pong	Piscine partagée Piscine couverte Pataugeoire Trampoline
	En face de l'immeuble il y a le Board ( centre commercial et sport) avec piscine, sauna, SPA, salle de sport,squash, jeux pour enfant,... Le Bowling	

## A savoir : conditions de la location

*Arrivée* A partir de 16h00.

*Départ* Prenez rendez-vous pour l'heure du départ dès que possible.  
Les rendez-vous sont entre 07h00 et 10h00. Nous checkons l'appartement ensemble et nous vous rendons votre caution .

*Langue(s) parlée(s)* Anglais Français

*Annulation/ Prépaiement/ Dépot de garantie* Une caution de 400 euros est demandée.

*Moyens de paiement* Espèces Paypal Virement bancaire

*Ménage* Le ménage de fin de séjour est compris dans votre location. Le forfait ménage comprend un nettoyage courant de fin de séjour mais ne couvre pas une remise en état complète en cas d'absence totale d'entretien en cours de séjour. Un forfait supplémentaire de 100 euros serait facturé dans ce cas.

*Draps et Linge de maison* Draps et/ou linge compris  
Les lits sont prêts à votre arrivée, les serviettes et torchons le sont également.  
Toutefois du linge de maison supplémentaire peut-être loué sur demande.

*Enfants et lits d'appoints*

*Animaux domestiques* Les animaux ne sont pas admis.

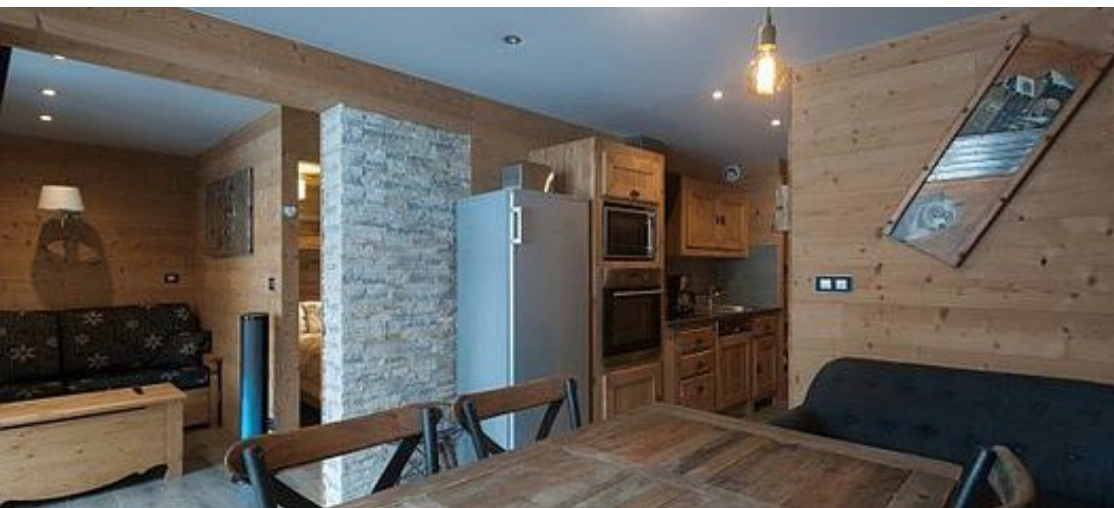
## Tarifs (au 20/03/26)

Appartement TELEGRAPHE 623

Tarifs en €:	Tarif 1 nuit en semaine (L, M, M, J, D)	Tarif 1 nuit en weekend (V ou S)	Tarif 2 nuits weekend (V+S)	Tarif 7 nuits semaine
du 14/02/2026 au 18/04/2026				
du 18/04/2026 au 02/05/2026				
du 02/05/2026 au 09/05/2026				
du 21/11/2026 au 19/12/2026	215€	215€		1500€
du 19/12/2026 au 26/12/2026	314€			2200€
du 26/12/2026 au 02/01/2027	371€			2600€
du 02/01/2027 au 30/01/2027	329€	329€		2300€
du 30/01/2027 au 27/03/2027	371€	371€		2600€



## Appartement MEIJE 704



Appartement



8

personnes  
(Maxi: 8 pers.)



1

chambre

2

cabines



50

m<sup>2</sup>

Val Thorens, Résidence les Olympiades n°704 Appartement 8 personnes, 50m<sup>2</sup>, 7ème étage, Exposition Sud, Vue montagne, Commerces sur place Label qualité hébergement : 3 Flocons Argent

Cuisine : 4 plaques vitrocéramiques, hotte, four, micro-ondes, lave-vaisselle, réfrigérateur, cafetière électrique, bouilloire, grille-pain Séjour : Télévision écran plat, Hifi Canapé Rapido 140cm Chambre : 1 lit double 140 cm Cabine 1 : 2 lits superposés 80 cm Cabine 2 : 2 lits superposés 80 cm Salle de bains : lavabo, douche, sèche-cheveux WC séparé Salle de bains WC : lavabo, douche, sèche-cheveux Equipement de confort : local à skis Prestations supplémentaires : Wifi gratuit, coffre-fort

## Pièces et équipements

<i>Chambres</i>	Chambre(s): 1 Cabine(s): 2 Lit(s): 6	dont lit(s) 1 pers.: 4 dont lit(s) 2 pers.: 2
<i>Salle de bains / Salle d'eau</i>	Salle de bains avec douche Sèche cheveux	Salle de bains privée Sèche serviettes
	Salle(s) de bains (avec baignoire): 2	
<i>WC</i>	WC: 2 WC indépendants	WC privés
<i>Cuisine</i>	Congélateur Four à micro ondes Réfrigérateur	Four Lave vaisselle
<i>Autres pièces</i>	Balcon	
<i>Media</i>	Chaîne Hifi Wifi	Télévision
<i>Autres équipements</i>	Matériel de repassage Le matériel de repassage est disponible sur demande.	
<i>Chauffage / AC</i>	Chauffage	
<i>Extérieur</i>	Local pour matériel de sport	
<i>Divers</i>		

## Infos sur l'établissement



*Communs*

Ascenseur  
Entrée commune

Dans résidence



*Activités*

Local à skis  
Réduction sur votre matériel de ski avec notre partenaire ZENITH SKI SHOP.

Local à skis en pied de piste



*Réseaux*

Accès Internet



*Stationnement*

Parking  
Parking couvert

Parking à proximité  
Parking payant

Le parking P1 se situe en dessous de la résidence.  
Pensez à réserver très tôt, 1 semaine à l'avance au plus tard en ligne.  
vous cliquez sur ce lien:  
<https://www.valthoparc.fr>



*Services*

Baby sitting



*Extérieurs*

Matériel de sport  
Piscine chauffée  
Piscine enfants  
Tennis  
Table de ping pong

Piscine partagée  
Piscine couverte  
Pataugeoire  
Trampoline

En face de l'immeuble il y a le Board ( centre commercial et sport) avec piscine, sauna, SPA, salle de sport, squash, jeux pour enfant,...  
Le Bowling

## A savoir : conditions de la location

*Arrivée* L'arrivée se fait à partir de 16h00.

*Départ* Prenez rendez-vous pour l'heure du départ dès que possible.  
Les rendez-vous sont entre 07h00 et 10h00. Nous checkons l'appartement ensemble et nous vous rendons votre caution .

*Langue(s) parlée(s)* Anglais Français

*Annulation/Prépaiement/Dépot de garantie* Une caution de 400 euros est demandée.

*Moyens de paiement* Espèces Paypal Virement bancaire

*Ménage* Le ménage de fin de séjour est compris dans votre location. Le forfait ménage comprend un nettoyage courant de fin de séjour mais ne couvre pas une remise en état complète en cas d'absence totale d'entretien en cours de séjour. Un forfait supplémentaire de 100 euros serait facturé dans ce cas.

*Draps et Linge de maison* Draps et/ou linge compris  
Les lits sont prêts à votre arrivée, les serviettes et torchons le sont également.  
Toutefois du linge de maison supplémentaire peut-être loué sur demande.

*Enfants et lits d'appoints*

*Animaux domestiques* Les animaux ne sont pas admis.

## Tarifs (au 20/03/26)

Appartement MEIJE 704

Tarifs en €:	Tarif 1 nuit en semaine (L, M, M, J, D)	Tarif 1 nuit en weekend (V ou S)	Tarif 2 nuits weekend (V+S)	Tarif 7 nuits semaine
du 14/02/2026 au 18/04/2026				
du 18/04/2026 au 02/05/2026				
du 02/05/2026 au 09/05/2026				
du 21/11/2026 au 19/12/2026	515€	515€		3600€
du 19/12/2026 au 26/12/2026	714€			5000€
du 26/12/2026 au 02/01/2027	785€			5500€
du 02/01/2027 au 30/01/2027	572€	572€		4000€
du 30/01/2027 au 27/03/2027	785€	785€		5500€



## Appartement TARENDAISE 706



Appartement



6

personnes  
(Maxi: 6 pers.)



1

chambre

2

cabines



42

m<sup>2</sup>

Val Thorens, Résidence les Olympiades n°706 Appartement Duplex 6 personnes, 42m<sup>2</sup>, 7ème étage, Exposition Sud, Vue montagne, Commerces sur place Label qualité hébergement : 3 Flocons Argent

Cuisine : 4 plaques vitrocéramiques, hotte, four, micro-ondes, lave-vaisselle, réfrigérateur, cafetière électrique, bouilloire, grille-pain Séjour : Télévision écran plat, Hifi Chambre : 1 lit double 140 cm Cabine 1 : 1 lit double 140 cm Cabine 2 : 2 lits superposés 80 cm Salle de bains : lavabo, douche, sèche-cheveux WC séparé Salle de bains WC : lavabo, douche, sèche-cheveux Equipement de confort : local à skis Prestations supplémentaires : Wifi gratuit, coffre-fort

## Pièces et équipements

<i>Chambres</i>	Chambre(s): 1 Cabine(s): 2 Lit(s): 4	dont lit(s) 1 pers.: 2 dont lit(s) 2 pers.: 2
<i>Salle de bains / Salle d'eau</i>	Salle de bains avec douche Sèche serviettes	Sèche cheveux
	Salle(s) de bains (avec baignoire): 2	
<i>WC</i>	WC: 2 WC indépendants	
<i>Cuisine</i>	Congélateur Four à micro ondes Réfrigérateur	Four Lave vaisselle
<i>Autres pièces</i>	Balcon	
<i>Media</i>	Chaîne Hifi Wifi	Télévision
<i>Autres équipements</i>	Matériel de repassage Le matériel de repassage est disponible sur demande.	
<i>Chauffage / AC</i>	Chauffage	
<i>Exterieur</i>	Local pour matériel de sport	
<i>Divers</i>		

## Infos sur l'établissement



*Communs*

Ascenseur  
Entrée commune

Dans résidence



*Activités*

Local à skis  
Réduction sur votre matériel de ski avec notre partenaire ZENITH SKI SHOP.

Local à skis en pied de piste



*Réseaux*

Accès Internet



*Stationnement*

Parking  
Parking couvert

Parking à proximité  
Parking payant

Le parking P1 se situe en dessous de la résidence.  
Pensez à réserver très tôt, 1 semaine à l'avance au plus tard en ligne.  
vous cliquez sur ce lien:  
<https://www.valthoparc.fr>



*Services*

Baby sitting



*Extérieurs*

Matériel de sport  
Piscine chauffée  
Piscine enfants  
Tennis  
Table de ping pong

Piscine partagée  
Piscine couverte  
Pataugeoire  
Trampoline

En face de l'immeuble il y a le Board ( centre commercial et sport) avec piscine, sauna, SPA, salle de sport, squash, jeux pour enfant,...  
Le Bowling

## A savoir : conditions de la location

*Arrivée* A partir de 16h00.

*Départ* Prenez rendez-vous pour l'heure du départ dès que possible.  
Les rendez-vous sont entre 07h00 et 10h00. Nous checkons l'appartement ensemble et nous vous rendons votre caution .

*Langue(s) parlée(s)* Anglais Français

*Annulation/Prépaiement/Dépot de garantie* Une caution de 400 euros est demandée.

*Moyens de paiement* Espèces Paypal Virement bancaire

*Ménage* Le ménage de fin de séjour est compris dans votre location. Le forfait ménage comprend un nettoyage courant de fin de séjour mais ne couvre pas une remise en état complète en cas d'absence totale d'entretien en cours de séjour. Un forfait supplémentaire de 100 euros serait facturé dans ce cas.

*Draps et Linge de maison* Draps et/ou linge compris  
Les lits sont prêts à votre arrivée, les serviettes et torchons le sont également.  
Toutefois du linge de maison supplémentaire peut-être loué sur demande.

*Enfants et lits d'appoints*

*Animaux domestiques* Les animaux ne sont pas admis.

## Tarifs (au 20/03/26)

Appartement TARENTEISE 706

Tarifs en €:	Tarif 1 nuit en semaine (L, M, M, J, D)	Tarif 1 nuit en weekend (V ou S)	Tarif 2 nuits weekend (V+S)	Tarif 7 nuits semaine
du 14/02/2026 au 18/04/2026				
du 18/04/2026 au 02/05/2026				
du 02/05/2026 au 09/05/2026				
du 21/11/2026 au 19/12/2026	400€	400€		2800€
du 19/12/2026 au 26/12/2026	600€			4200€
du 26/12/2026 au 02/01/2027	657€			4600€
du 02/01/2027 au 30/01/2027	543€	543€		3800€
du 30/01/2027 au 27/03/2027	657€	657€		4600€

# Mes recommandations (suite)

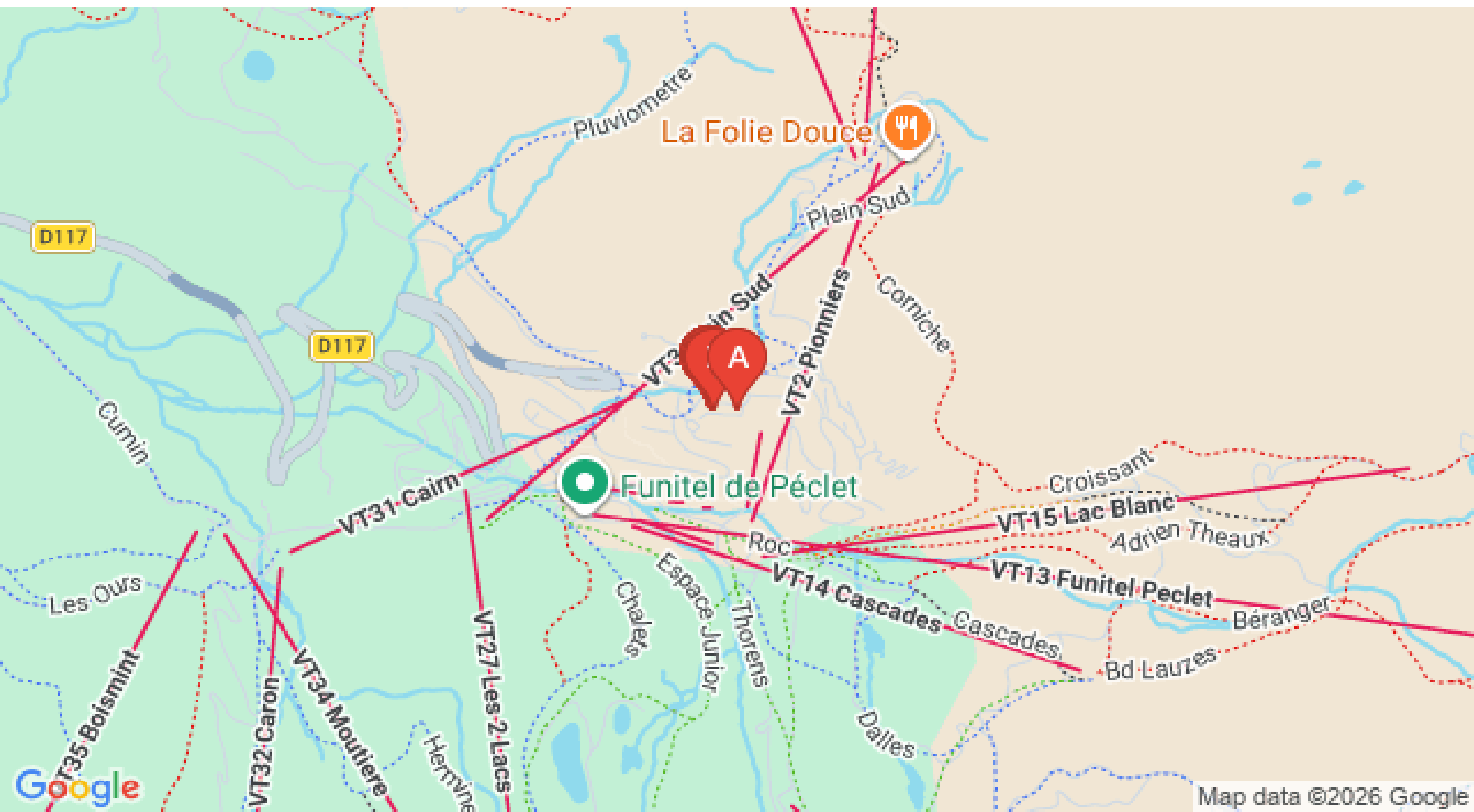
Que faire à Val Thorens ?

Découvrir la station



OFFICE DE TOURISME DE VAL THORENS

[WWW.VALTHORENS.COM](http://WWW.VALTHORENS.COM)



: Restaurants : Activités et Loisirs : Nature : Culturel : Dégustations

Map data ©2026 Google

